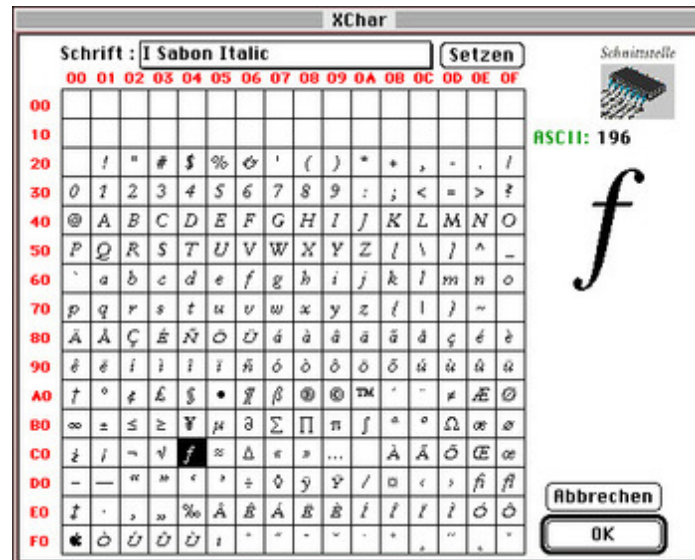


# XChar

zeigt in einer Palette alle Zeichen eines Fonts

XChar zeigt eine Palette mit allen Zeichen eines Fonts. Diese können dann ausgewählt und automatisch in den Text eingefügt werden. Ohne die Schrift vorher umzustellen, kann dann normal weiter geschrieben werden.



## Kategorie

- XTension

## Thema

- Konvertierung

## Hersteller

- Schnittstelle

## XChar 1.1

### Betriebssystem

Mac OS:

9

### Software

### XPress:

3.32, 4.1x

### Sprache

Deutsch

### Produktvariante

Vollversion

### Lieferform

digital

### Status

Produkt ausgelaufen

[Angebot anfordern](#)